



# Azienda Ospedaliera S. Croce e Carle - OSPEDALE S.CROCE

## REPARTI DI DEGENZA (aggiornato al 20/05/2021)

### Blocco A

Piano Quinto – Ginecologia  
Piano Quarto Casa di Cura  
Piano Terzo - Oculistica ambul.

**Piano Secondo - Med.Urgenza Covid (2) e non Covid (1)**

### Blocco C

Piano Quinto - Ostetricia  
Piano Quarto – Medicina Interna  
Piano Terzo – Neurologia  
Piano Secondo –Degenza Dipartimentale Chirurgica 2 (Ch. Generale e Oncologica)  
Piano Primo – Degenza Dipartimentale Chirurgica 1 (Neurochirurgia)  
Piano Terra - Ematologia

### Blocco E

*Piano Primo - BOP (1)*  
**Piano Primo – S.O. Covid (2)**

### Blocco D

**Piano Quinto – Ria Covid e non Covid**  
Piano Secondo - Cardio+UTIC  
Piano Seminterrato – PS (1)  
**Piano Seminterrato – PS Covid (2)**

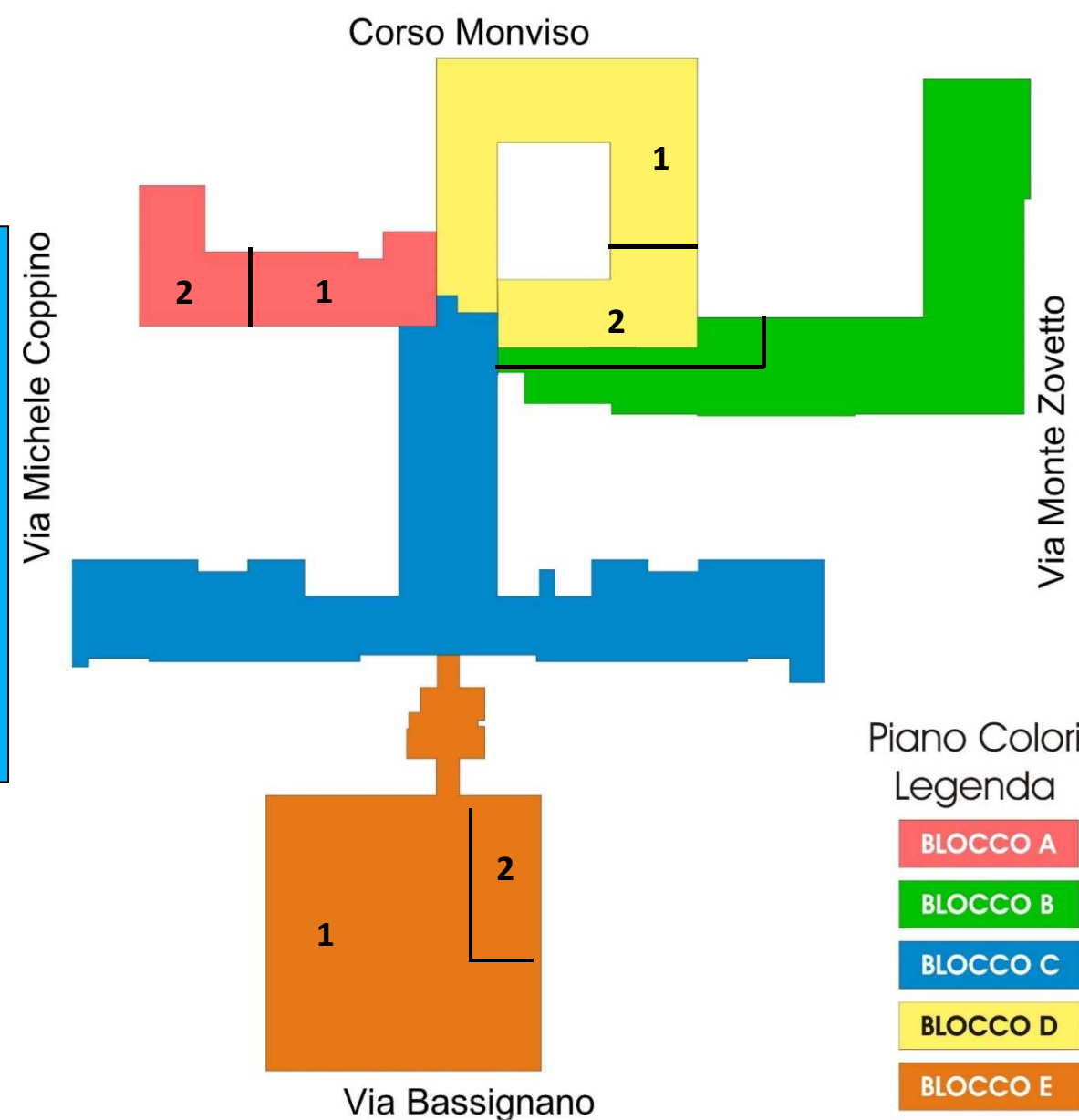
### Blocco B

*Piano Quinto BOS*  
Piano Quinto TIC  
Piano Quarto - Pediatria  
Piano Terzo - Cardiochir+Toracica+Vascolare  
Piano Secondo (libero)  
Piano Primo Degenza Dipartimentale Chirurgica 4 (Ch. Vascolare – Urologia)

### Blocco C

Piano Sesto - Gastroenterologia  
**Piano Quinto Ostetricia Covid**  
Piano Quarto - TIN  
Piano Terzo Degenza Dipartimentale Chirurgica 3 (Ortopedia – Urologia)  
Piano Secondo (libero)  
Piano Terra

## PLANIMETRIA GENERALE



Piano Colori  
Legenda

- BLOCCO A
- BLOCCO B
- BLOCCO C
- BLOCCO D
- BLOCCO E

(Rev. 13 - 03.12.2020)

# Pronto Soccorso

## AREA ROSSA

per pazienti Covid+ o sospetti in attesa di definizione diagnostica

## TRASPORTO VERTICALE PAZIENTE COVID

(nota: accompagnato da personale sanitario con DPI)

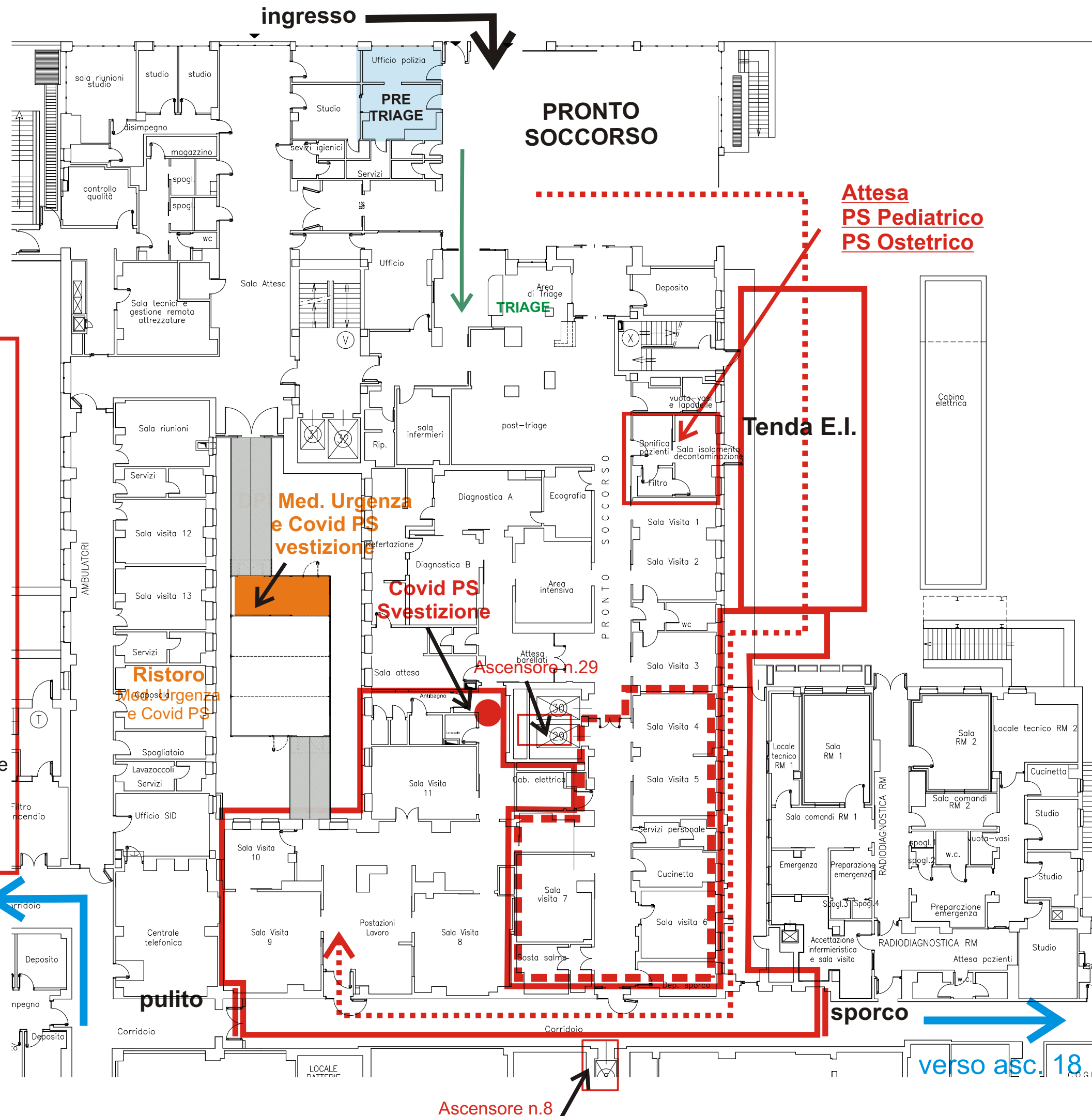
- Verso TAC e RIA con ascensore n. 29  
(riservato Covid);
- Verso COVID BOP con ascensore 3  
(riservato Covid);
- Verso Medicina d'Urgenza, P.S.Ostetrico  
e P.S. Pediatrico paziente **non** allettato  
con ascensore n. 8 (riservato Covid);
- Verso Medicina d'Urgenza **paziente allettato**  
con ascensore n. 6 (con procedura di disinfezione  
per trasporto paziente Covid);
- Verso Covid 5 con ascensore n. 18  
(riservato Covid);

verso asc. 6

## Legenda



## AREA DI POSSIBILE ESPANSIONE COVID+



# Ospedale S.Croce

## Piano Primo

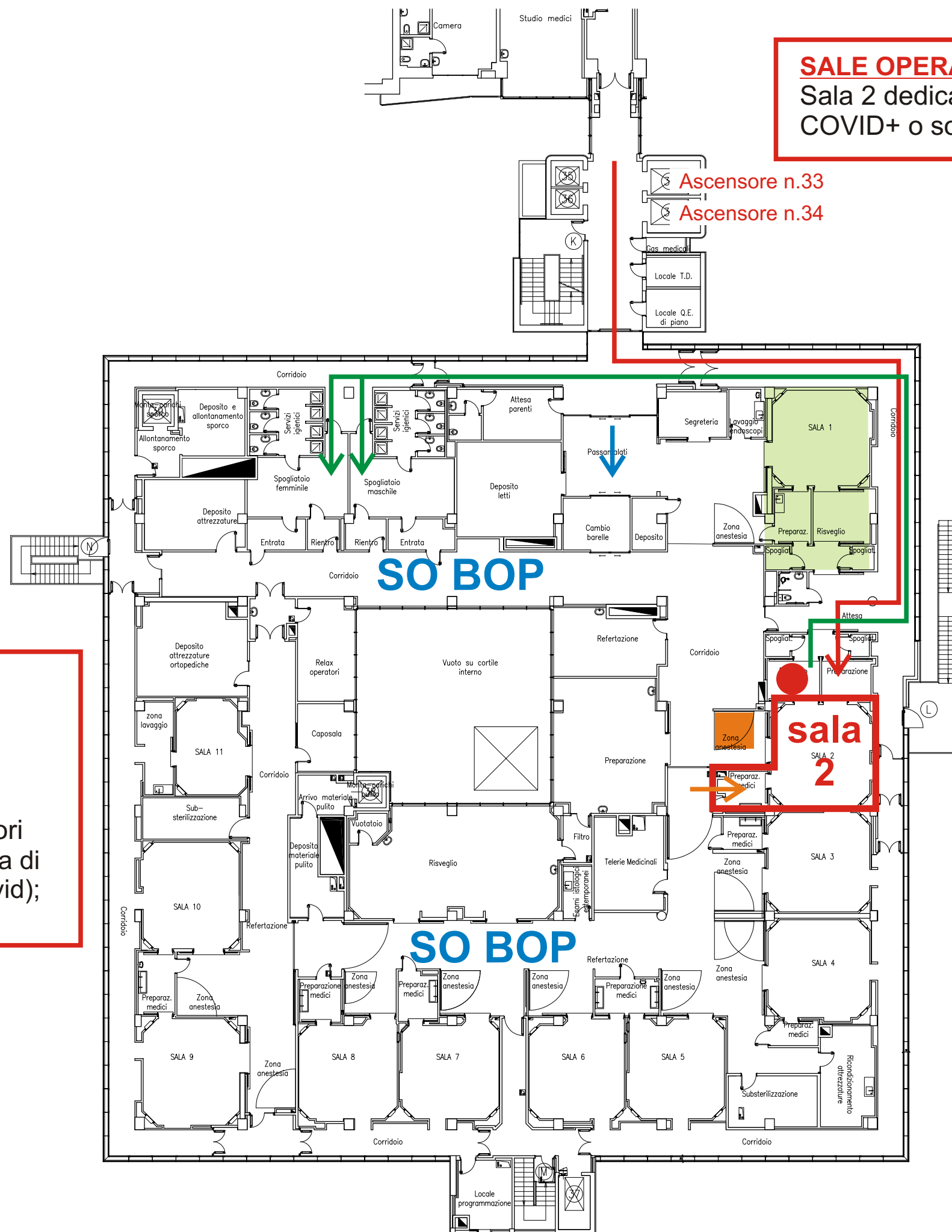
(Rev. 6 - 07.12.2020)

### Covid BOP

#### TRASPORTO VERTICALE PAZIENTE COVID

(nota: accompagnato da personale sanitario con DPI)

Movimentazione verticale con ascensori n. 33 e n. 34 (con successiva procedura di disinfezione per trasporto paziente Covid);



#### SALE OPERATORIE COVID

Sala 2 dedicata ai pazienti  
COVID+ o sospetti

Ascensore n.33

Ascensore n.34

#### Legenda

→ Ingresso pazienti Covid+  
tramite corridoio  
dedicato per Sala 2

→ Percorso ritorno operatore  
verso spogliatoi

■ Covid BOP  
Vestizione DPI

● Covid BOP  
Svestizione

■ Logistica Covid+

**sala 2**  
Per interventi Covid+  
o sospetti

→ Percorso paziente SO BOP  
(come da standard Blocco  
Operatorio pre-COVID)

Ingresso operatore  
tramite gli spogliatoi  
(come da standard Blocco  
Operatorio)

# Ospedale S.Croce

## Piano Secondo

(Rev. 4 - 10.03.2021)

### Covid 7

#### TRASPORTO VERTICALE PAZIENTE COVID

(nota: accompagnato da personale sanitario con DPI)

- con ascensore n. 18 (riservato Covid)
- paziente allettato con ascensore n. 17
- Pazienti verso Medicina d'Urgenza **discesa fino al PS** (quindi seguire indicazioni in planimetria Piano Seminterrato);

**COVID 7**

**DPI Covid  
Svestizione**

**DPI Covid 7  
vestizione**  
(spogliatoio presso  
spogliatoi generali)

**Ristoro  
Covid 7**

**Ascensore n.18**

EGENZA ORDINARIA

#### Legenda

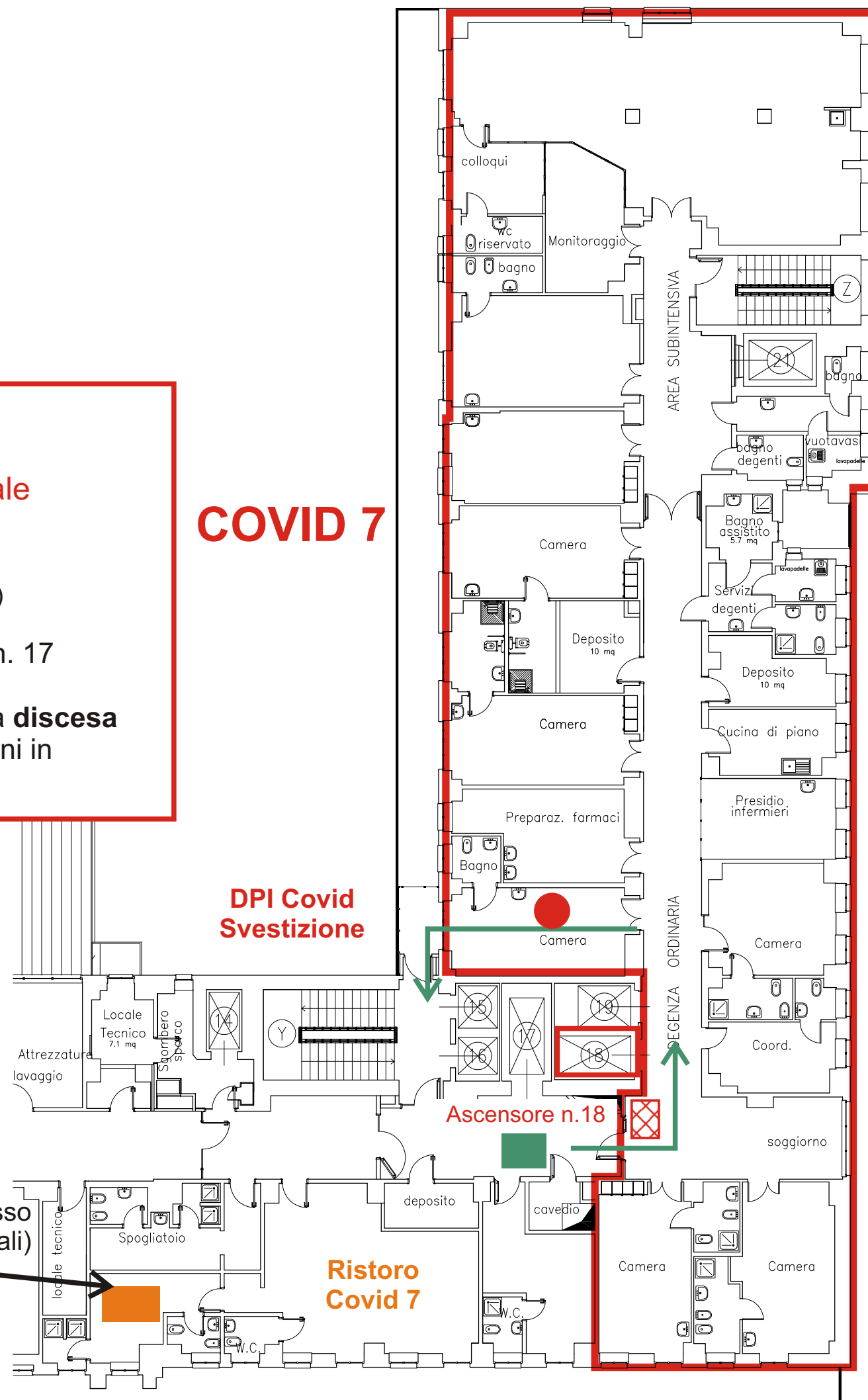


**Consegna materiale pulito**

Cucina  
Magazzino  
Farmacia  
Posta  
Campioni Lab.



**Sgombero sporco**





# Ospedale S.Croce

## Piano Secondo

(Rev. 9 - 31.12.2020)

## Legenda

\*1  
pulito

## Medicina d'Urgenza

Cucina  
Magazzino  
Farmacia  
Posta  
Campioni Lab.

## Medicina d'Urgenza

Citofono o telefono  
per chiamata reparto



## Sgombero sporco

## Medicina d'Urgenza Svestizione

# MEDICINA D'URGENZA

**Medicina d'Urgenza**  
Sgombero sporco  
(tutto)

**Medicina d'Urgenza  
Vestizione e  
deposito DPI recuperabili  
(piano Seminterrato)**

## TRASPORTO VERTICALE PAZIENTE COVID

(nota: accompagnato da personale sanitario con DPI)

- paziente non allettato con ascensore n. 8;
- paziente allettato con ascensore n. 6  
(con procedura di disinfezione per trasporto  
paziente Covid);
- Verso altri reparti Covid **discesa fino al PS**  
e poi con ascensori dedicati  
(vedi planimetria Piano Seminterrato)



# Ospedale S.Croce

## Piano Quarto

(Rev. 3 del 19.11.2020)

### TRASPORTO VERTICALE PAZIENTE COVID

(nota: accompagnato da personale sanitario con DPI)

- Movimentazione tra P-1 e P4  
**con ascensore n. 8**
- Movimentazione tra P4 e P5  
**con ascensore n. 3 - blocco C (azzurro)**

Degenza Ostetricia  
al P5 Blocco C



Area Covid o sospetti  
P.S. Ostetrico  
Sala Parto n. 4



Area Covid PS Pediatrico



Covid Pediatria  
Vestizione DPI



Covid Pediatria  
Svestizione



Area Covid Pediatria

Ascensore n.8



# Ospedale S.Croce

## Piano Quinto

(Rev. 2 - 15.04.2021)

### Covid Ostetricia

#### TRASPORTO VERTICALE PAZIENTE COVID

(nota: accompagnato da personale sanitario con DPI)

- Movimentazione tra P4 e P5  
con **ascensore n. 3** (riservato Covid)

#### Legenda

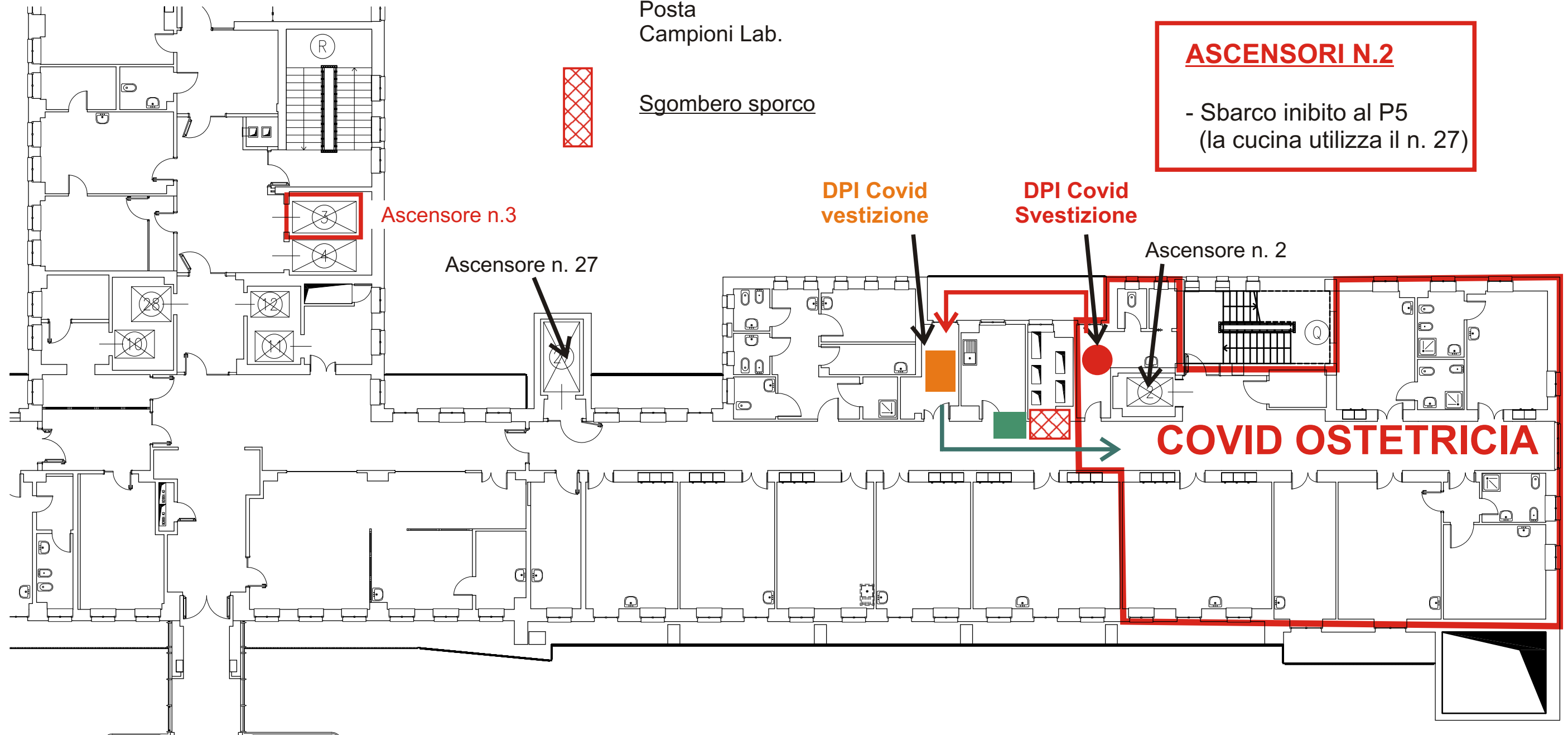


#### Consegna materiale pulito

Cucina  
Magazzino  
Farmacia  
Posta  
Campioni Lab.



#### Sgombero sporco



#### ASCENSORI N.2

- Sbarco inibito al P5  
(la cucina utilizza il n. 27)

(Rev. 10 - 13.05.2020)

# Rianimazione

Camere singole per isolamento ulteriori casi sospetti dopo saturazione area COVID (vedere protocollo area grigia)

## NOTA PERCORSO MATERIALI

Sgombero sporco e arrivo pulito come da standard Rianimazione S.Croce.

## TRASPORTO VERTICALE PAZIENTE COVID

(nota: accompagnato da personale sanitario con DPI)

- Verso TAC con ascensore n. 29;
- Verso altri reparti Covid **discesa fino al PS** (previo avviso al n. 1018 o 1337) e poi con ascensori dedicati (vedi planimetria Piano Seminterrato)

## AREA COVID

Modulabile da due a quattro posti per  
pazienti Covid+ o sospetti (vedere protocollo  
area grigia)

↔ Percorso operatore PULITO

## DPI Rianimazione Covid vestizione

(spogliatoio presso  
spogliatoi generali)

## Rianimazione Covid Svestizione

Ascensore n.8